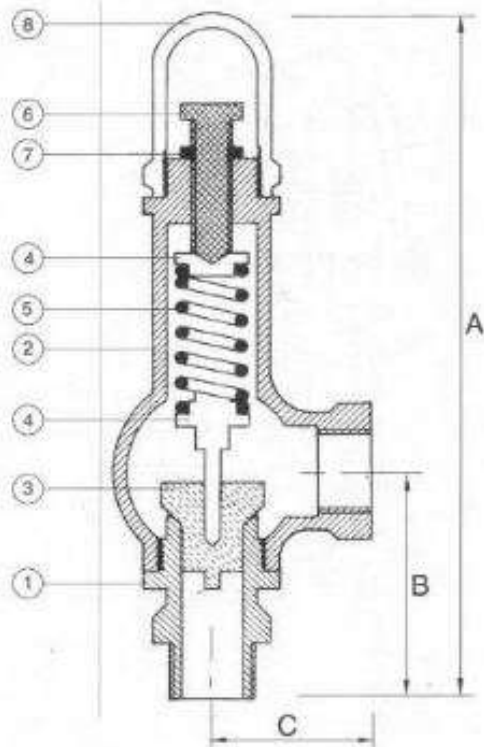




Art. 515



PIEZA	ESPECIFICACION / CARACTERISTICA	
1	Cuerpo	Bronce fundido ASTM B62
2	Bonete	Bronce fundido ASTM B62
3	Pistón	Bronce fundido ASTM B62
4	Taco resorte	Bronce fundido ASTM B62
5	Resorte	Acero al carbono
6	Registro	Bronce trafileado
7	Contratuercia	Bronce trafileado
8	Capuchón	Bronce trafileado
9	Palanca	Bronce fundido ASTM B62

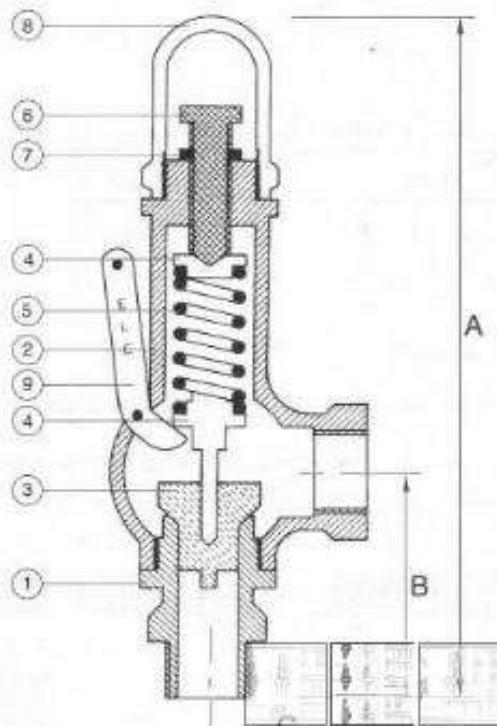
CAPACIDAD DE DESCARGA VAPOR SATURADO
10% Acumulación

PRESION (kg/cm ²)	Capacidad de descarga (kg/h vapor saturado)			
	Ø 1"	Ø 1 1/4"	Ø 1 1/2"	Ø 2"
2	221	379	472	678
4	336	573	706	1010
6	423	728	873	1278
8	494	851	1011	1446
10	539	963	1194	1683
12	589	983	1301	1780

DIMENSIONES Y PESOS

Entr. x sal.	1"	1 1/4"	1 1/2"	2"
Cota	x 1"	x 1 1/4"	x 1 1/2"	x 2"
A (mm)	220	270	270	300
B (mm)	80	95	95	110
C (mm)	45	59	60	72
Peso (kg)	2,200	4,100	4,550	4,900

Art. 516



Presión admisible:
Regulable 2 - 12 kg/cm² (30 - 180 lbs/pulg²)

CONEXION A ROSCA:
BSP (Whitworth gas 55°)
BSPT (Whitworth cónica)
NPT (Americana 60°)

FABRICADA BAJO NORMAS:
IRAM IAP 25-11; IRAM IAP 25-16; IRAM 695; IRAM 5063D